

Ondino



Programa **Socio Ambiental**

REPORTE 2025



Al inicio de cada año, diseñamos un plan estratégico anual con nuevas metas, asociadas a indicadores (KPIs) para los diferentes ejes y a su vez seguimos trabajando en el desarrollo superador de las acciones que se estructuraron en el año anterior.

Nuestro Compromiso con el equipo, la comunidad y el ambiente

Desde 2024, en la compañía implementamos un Programa Socio Ambiental (PSA) que nos brinda el marco de planificación, acción y medición de iniciativas de responsabilidad social y ambiental.

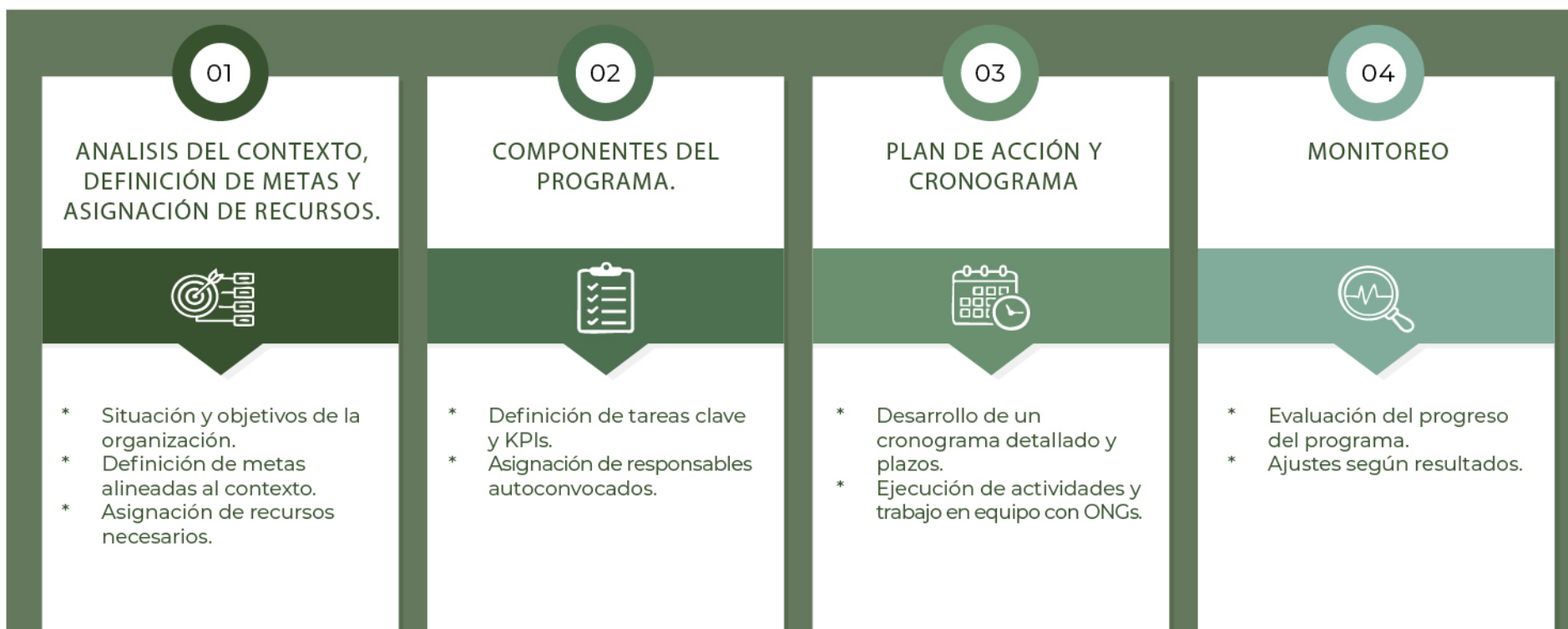
Este programa plantea actividades sobre diferentes ejes:

- Ambiente
- Colaboradores
- Comunidad
- Juego Responsable
- Comunicación



¿Cómo lo llevamos a cabo?

Etapas, actividades y medición



EL COMITÉ 2025

Quiénes participamos este año

Contamos con la colaboración de:

Juan Gutiérrez (Donación a Bahía Blanca y donación de equipos)

Mario Agüero (Donación de equipos)

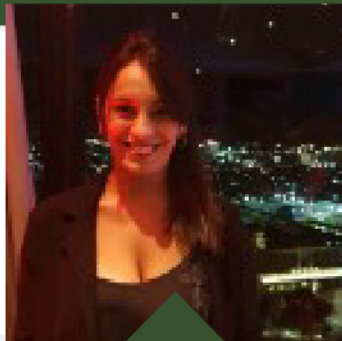
Agostina Saporiti y María Pía Rodríguez Pratt (Armado de políticas de igualdad y donaciones)

Soledad Navarro (Análisis de consumo energético y política de donaciones)

Julián Lamanna (Iniciativas para el eje colaboradores)

Rafael Szczepanski (Registro de herramientas de JR en la plataforma)

AGOSTINA CRUCIANELLI



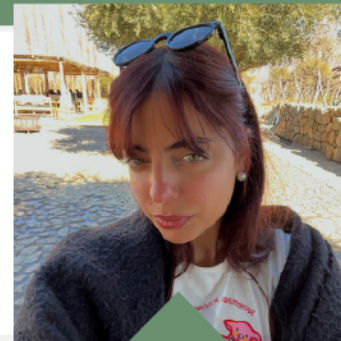
Analista de RRHH
Eje Colaboradores

ANA BARONI



Jefa de administración
Eje Comunidad

MARTINA THAU



Ejecutiva de cuentas
Eje Juego Responsable

LUCIANA NOIR



Responsable de
comunicación,
Coordinación del programa



EJE
AMBIENTE

Objetivos & Actividades

Que nos propusimos e implementamos



Objetivo estratégico:
mejorar el impacto positivo de nuestra actividad en el ambiente.



Productos	Metas
<p>Programa de Gestión de Residuos</p>	<ul style="list-style-type: none"> * Lograr la implementación de un programa para la correcta gestión de residuos en la oficina y el 100% de la compañía capacitada en la temática.
<p>Plan de Consumo Responsable</p>	<ul style="list-style-type: none"> * Lograr el desarrollo y la implementación de un plan de consumo responsable de recursos y asegurar la difusión de buenas prácticas.
<p>Buenas prácticas ambientales.</p>	<ul style="list-style-type: none"> * Implementar al menos 3 acciones de buenas prácticas ambientales junto a los colaboradores durante el año, fomentando la participación activa la concientización sobre la sostenibilidad en el entorno laboral.
<p>Huella ambiental medida y gestionada.</p>	<ul style="list-style-type: none"> * Realizar el cálculo de la huella ambiental de la organización, identificando los principales impactos en el consumo de recursos, con el objetivo de establecer estrategias de reducción y mitigación.
<p>Web sustentable</p>	<ul style="list-style-type: none"> * Optimizar la actividad de la página web institucional para maximizar su impacto positivo, reduciendo su huella ambiental digital y promoviendo prácticas sostenibles en el uso de plataformas digitales.



EJE
COLABORADORES

Objetivos & Actividades

Que nos propusimos e implementamos

Objetivo estratégico:

Mejorar la calidad de vida de los colaboradores a través de su desarrollo integral: personal y profesional.

Productos	Metas
<ul style="list-style-type: none"> - Interacción y beneficios - Salud física y mental - Formación y capacitación profesional 	<ul style="list-style-type: none"> * Alcanzar al menos un 50% de satisfacción de los colaboradores en relación con la interacción y beneficios, formación/capacitación y talleres/difusión, mediante la implementación de estrategias que fomenten el compromiso y el bienestar en el entorno laboral.
<p>Beneficios y difusión</p>	<ul style="list-style-type: none"> * Lograr la adaptación de los puestos de trabajo en la empresa y en el hogar, para mejorar la salud física y mental de los colaboradores.
<p>Inclusión</p>	<ul style="list-style-type: none"> * Desarrollar una política de inclusión.

EJE
JUEGO
RESPONSABLE

Objetivos & Actividades
Que nos propusimos e implementamos



Objetivo estratégico:
Desarrollo del programa de Juego Responsable.

Productos	Metas
<p>Presentación de herramientas JR en la plataforma</p>	<ul style="list-style-type: none"> * Diseñar y armar una presentación clara, visual y efectiva que exponga las funcionalidades de las herramientas de JR en la plataforma (producto de la empresa) con el objetivo de facilitar su comprensión y uso, y registrar las herramientas disponibles de forma ordenada.
<p>Capacitación % Participación</p>	<ul style="list-style-type: none"> * Garantizar que el 100% de los colaboradores participe del curso básico de Juego Responsable dictado por el programa de JR corporativo. <div data-bbox="1228 1026 1582 1376"> </div> <div data-bbox="1600 1026 1954 1376"> </div> <div data-bbox="1972 1026 2326 1376"> </div>

EJE
COMUNICACIÓN

Objetivos & Actividades

Que nos propusimos e implementamos

Objetivo estratégico:
Sensibilizar, comunicar y socializar a los grupos de interés.

Productos

Agenda y comunicación

Difusión interna y externa

Metas

- * Desarrollar toda la agenda de celebraciones, eventos y festejos programados para el año, que alcance al 100% del personal.
- * Dar a conocer el Programa Socioambiental y las distintas acciones de la empresa a nivel interno y externo a través de medios audiovisuales y en actividades del programa.



PROGRAMA SOCIOAMBIENTAL
CIERRE DE AÑO . COMITÉS CORPORATIVOS

EJE
COMUNIDAD

Objetivos & Actividades

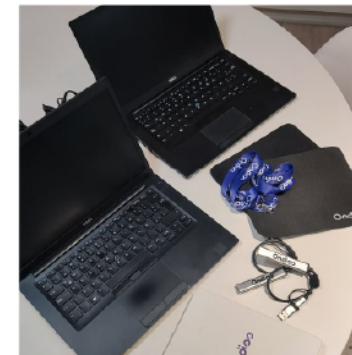
Que nos propusimos e implementamos

Objetivo estratégico:

Fomentar acciones en beneficio de grupos vulnerables o en situación de riesgo.

Productos

- **Política de donación**
- **Donaciones**

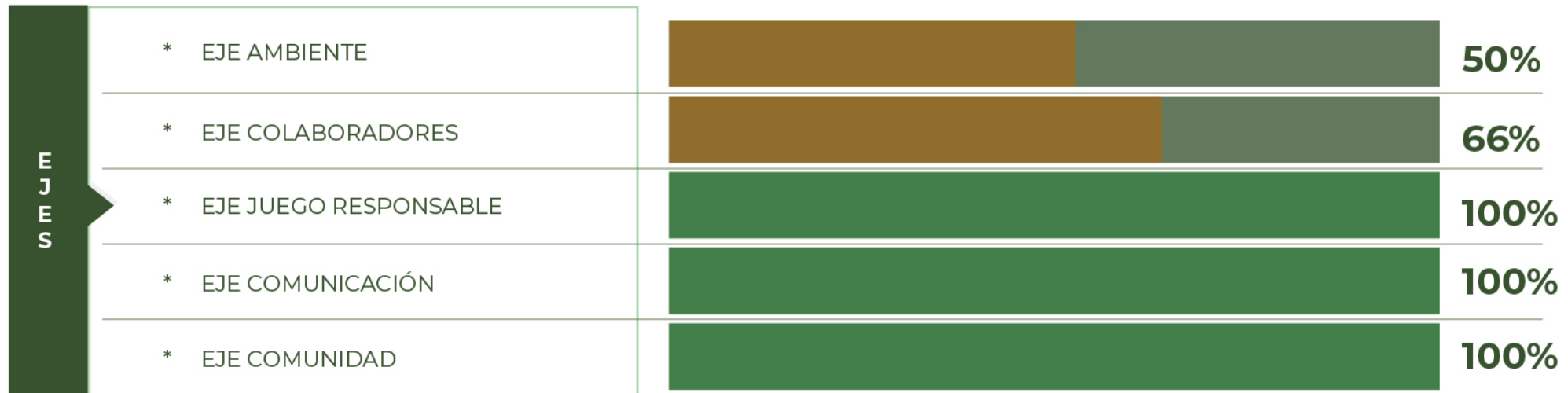


Metas

- * Diseñar e implementar una política de donación corporativa que establezca criterios y procedimientos para la entrega de mobiliario y equipo, asegurando la realización de al menos 2 donaciones a organizaciones sociales o comunitarias durante el año.

ALCANCE DE RESULTADOS POR EJE

Avances durante el año 2025



DESAFÍOS 2026

Qué nos proponemos para este año

- * Finalizar las acciones que quedaron en progreso del Plan 2025 y establecer metas superadoras para aquellas que sí se completaron.
- * Lograr que el Plan 2026 contenga acciones que sean transversales a todos los ejes.
- * Ampliar el Programa Socioambiental a todos los sectores de la empresa, alcanzando con las acciones, tanto los hogares de quienes realicen trabajo remoto como los eventos realizados.
- * Involucrar a los sectores directivos/gobernanza en el Programa Socioambiental.
- * Trabajar en la suma del eje Gobernanza.
- * Realizar sinergia con otras Organizaciones que desarrollan Programas Socioambientales con GEA, para idear y coordinar acciones conjuntas.
- * Comunicar y difundir el Programa Socioambiental y las acciones llevadas a cabo con mayor regularidad para lograr que todos los colaboradores estén en conocimiento del avance e impacto del mismo.
- * Disponer los recursos e incentivos necesarios para mejorar la participación del personal en el PSA y ampliar el Comité.
- * Trabajar la problemática actual de juego en menores en el marco del Programa de Juego Responsable junto al eje Comunidad.
- * Establecer lazos más estrechos con Organizaciones sociales e Instituciones del entorno para que las acciones propuestas en el eje Comunidad sean realmente significativas y sostenidas en el tiempo.

Este 2026 nos propusimos llegar más lejos
¡Contamos con vos para lograrlo!

